

Deklaration Holzherkunft

Bundesrat beschliesst Deklarationspflicht für Holz und Holzprodukte

Der Bundesrat hat am 4. Juni 2010 gestützt auf das Konsumenten-Informationsgesetz eine Verordnung verabschiedet, mit welcher eine Deklarationspflicht nach Holzart und Holzherkunft eingeführt wird. Die Verordnung tritt am 1. Oktober 2010 mit Übergangsfrist bis Ende 2011 in Kraft.

In einer ersten Etappe werden Rund- und Rohholz und bestimmte Holzprodukte aus Massivholz, deren Herkunft und Holzart relativ leicht ermittelt werden können, einer Deklarationspflicht unterstellt. Die Ausdehnung der Deklarationspflicht auf weitere Holzprodukte soll in einer späteren Etappe geprüft werden, wenn Klarheit über den Inhalt der künftigen EU-Regelung betreffend Holz und Holzprodukte besteht, deren Umsetzung frühestens 2013 zu erwarten ist. Zur administrativen Entlastung der kleinen und mittleren Unternehmen ist vorgesehen, dass bei Kleinserien eine pauschale Deklaration der Herkunft genügt.

Der Vollzug obliegt dem Büro für Konsumentenfragen. Ab Anfang Oktober wird auf der Internetseite www.konsum.admin.ch eine Datenbank aufgeschaltet, die es ermöglichen wird, sowohl den wissenschaftlichen Namen als auch den für die Deklaration nötigen Handelsnamen der Holzart zu ermitteln. Zudem werden die Verbreitungsgebiete der Holzarten aufgeführt und es wird angegeben, ob die Holzart zu den unter dem Artenschutzübereinkommen (SR 0.453) geschützten Arten gehört.

Das Parlament hat den Bundesrat im September 2007 mit der Motion 06.3415 "Deklarationspflicht für Holz und Holzprodukte" beauftragt, die heute verabschiedete Vorlage auszuarbeiten.

Infolge dieses Beschlusses haben wir zur Vereinfachung für Sie eine Anpassung in unserem System gemacht. Die Abkürzung vom Herkunftsland finden Sie neu direkt nach der Artikelbezeichnung in Klammern (z.B. [CHE]). Die dreistelligen Ländercodes entnehmen Sie bitte unserer Liste.

Wir hoffen, Ihnen damit das deklarieren der Hölzer zu vereinfachen.
Weitere Informationen finden Sie unter www.konsum.admin.ch

Schema Schweizer Deklarationspflicht für Holz und Holzprodukte
Wer muss deklarieren und wer muss die benötigten Informationen zu Holzart und Holzherkunft liefern

Waldwirtschaft



Holzindustrie (Sägewerke, Hobelwerke, Furnierwerke, Sperrholzwerke, Spanplatten- und Faserplattenwerke, Türenfabriken, Parkettwerke etc.)



Holzhandel



Vorgelagerte Akteure entlang der Holzkette als Lieferanten der benötigten Informationen

Deklarationspflichtige, konsumentennahe Verkaufsstellen

Baumärkte, Do-it-yourself



Holzverarbeiter (Schreinereien, Zimmereien)



Möbelgeschäfte



Konsumenten, Endverbraucher



Deklarationspflichtige Waren, 1. Etappe

Zolltarifnummer 4401



Brennholz

Brennholz in Form von Rundlingen, Scheiten, Zweigen, Reisigbündeln oder in ähnlichen Formen; Holz in Form von Plättchen oder Schnitzeln



Holzschnitzel

Deklarationspflichtige Waren, 1. Etappe

Zolltarifnummer 4402



Holzkohle

Holzkohle (einschliesslich Kohle aus Schalen oder Nüssen)

Deklarationspflichtige Waren, 1. Etappe
Zolltarifnummer 4403



Rohholz (Stammholz, Industrieholz)

Rohholz, auch entrindet, entsplintet oder zwei- oder vierseitig behauen

Deklarationspflichtige Waren, 1. Etappe
Zolltarifnummer 4404



**Pfähle, Pflöcke, Stangen etc.
für Garten und Landwirtschaft**

Deklarationspflichtige Waren, 1. Etappe

Zolltarifnummer 4406



Schwellen aus Holz für Schienenwege und dergleichen

Waren dieser Nummer können zum Konservieren auf der Oberfläche mit Insektiziden oder Fungiziden behandelt sein.

Deklarationspflichtige Waren, 1. Etappe

Zolltarifnummer 4407



Klotzbretter, Parallelbretter, Schalbretter, Gerüstbretter, Rohobler, Kanteln, Latten

(gilt auch für Holz welches an den Enden durch Verleimen zusammengesetzt ist, mit einer Dicke von mehr als 6 mm)

Deklarationspflichtige Waren, 1. Etappe

Zolltarifnummer 4409



Profilbretter



Bodenriemen



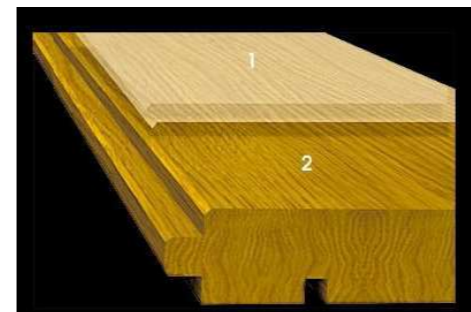
Täfer



Leisten



Terrassenböden



**Massivparket
(Einschichtparkett)**

(gilt auch für Holz welches an den Enden durch Verleimen zusammengesetzt ist)

Deklarationspflichtige Waren, 1. Etappe

Zolltarifnummer 4414



Holzrahmen für Bilder, Fotografien, Spiegel und dergleichen

Holzrahmen für Bilder, Photographien, Spiegel oder ähnliche Gegenstände, sofern sie aus Massivholz sind.

Deklarationspflichtige Waren, 1. Etappe

Zolltarifnummer 4416



Fässer, Tröge, Bottiche und andere Küferwaren

Fässer, Tröge, Bottiche und andere Küferwaren und Teile davon, aus Massivholz

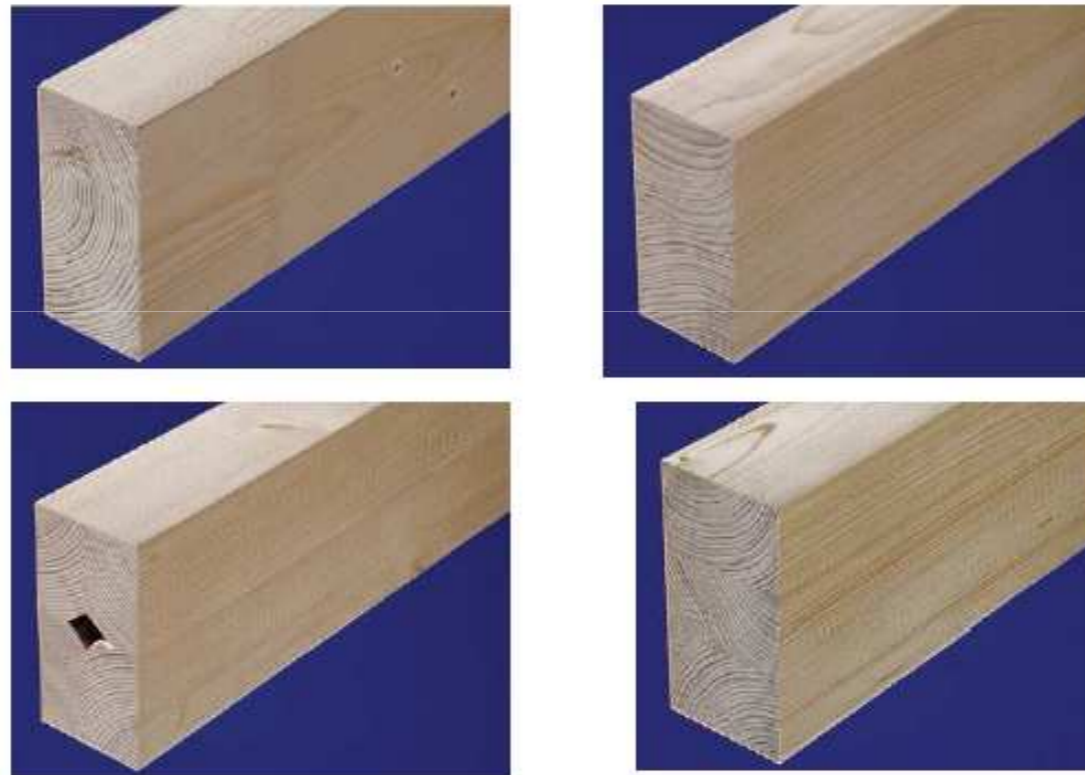
Deklarationspflichtige Waren, 1. Etappe

Zolltarifnummer 4418.5000



Deklarationspflichtige Waren, 1. Etappe

Zolltarifnummer 4418.6000



Bau-Konstruktionsholz wie Pfosten und Balken, aber auch schichtverleimtes Vollholz wie Duo-, Trio-Balken und Brettschichtholz

Deklarationspflichtige Waren, 1. Etappe

Zolltarifnummer 9401.6900, 9403.3000/4000/5000/6000



Sitzmöbel mit Hauptbestandteilen aus Massivholz (Stühle, Bänke etc.)

Als Möbel dieser Nummer sind vorerst jene zu nennen, die sich im Allgemeinen zu Verwendung an verschiedenen Orten eignen, wie Schränke, Vitrinen, Tische, Sekretäre, Bücherschränke, Büchergestelle.



Andere Möbel mit Hauptbestandteilen aus Massivholz (Tische, Betten etc.)

Des weitern zu erwähnen sind Möbel wie: Truhen, Wäschetrühen, Kommoden, Ständer, Ankleidetische, Frisiertische, Ziertischchen, Kleiderschränke, Wäscheschränke, Mantelständer, Schirmständer, Buffets, Nachttische, Betten, Wiegen, Nähtischchen, Paravents, Pulte, Laufgitter für Kleinkinder, Servierwagen.

**Deklaration in Verbindung mit dem Produkt
(Einzeldeklaration)**



Tisch & Stühle

Holzart: Buche
Herkunftsland: Schweiz



Stuhl

Holzart: Europäischer Nussbaum
Herkunftsland: Frankreich

P. Muster Möbelschreinerei GmbH
Deklaration von Holz und Holzprodukten, die für unsere Arbeiten verwendet werden


Holz, Holzprodukte	Holzarten / Handelsnamen *	Holzherkünfte
Massivholz		
Klotzbretter	Eiche	Deutschland / Schweiz
	Europäischer Nussbaum	Frankreich
	etc.	
Parallelbretter	Fichte	Schweiz
	Douglasie	USA
	etc.	
Leisten	Eiche	Frankreich / Schweiz
	Buche	Deutschland
	etc.	
Kanteln	Buche	Deutschland
	etc.	

* Näheres zu den deklarierten Holzarten siehe im Internet unter www.konsum.admin.ch

**Beispiel Lebensmittelsektor:
(Pauschaldeklaration)**



Deklaration der Herkunft

Unser Angebot	Produktion	Rohstoff
Rindfleisch		
NY Crispy, Cheeseburger Royal	Schweiz	Schweiz
Big Mac [®] , Cheeseburger, Hamburger, Beef Italia		
Pouletfleisch		
Chicken McNuggets [®]	Schweiz	Frankreich
Grilled Chicken	Frankreich	Deutschland, Holland
McChicken [®] / Crispy Chicken / Snack Wrap Giardino	Ungarn	Ungarn
CBO	Frankreich	Frankreich, England
Schweinefleisch		
Speck	Deutschland	Deutschland, Holland
Fisch und Meeresfrüchte		
Shrimps	Thailand	Thailand
Panierter Fisch	Dänemark	Neuseeland
 100% Rindfleisch aus der Schweiz		12.07.2010